

กองทุนเปิด ฟิลลิป ทองคำ Phillip Gold Fund (PGOLD)

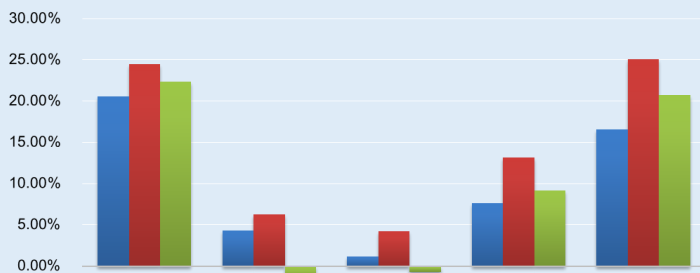
ประเภทกองทุนรวม / กลุ่มกองทุนรวม

- กองทุนรวมทรัพย์สินทางเลือก, กองทุนรวมฟิวดเจอร์
- กองทุนรวมที่เน้นลงทุนแบบมีความเสี่ยงต่างประเทศ
- กลุ่ม Commodities Precious Metals

นโยบายและกลยุทธ์การลงทุน

- ลงทุนในหน่วยลงทุนของ SPDR Gold Trust (กองทุนปลายทาง) เพียงกองทุนเดียวเฉลี่ยในรอบปีบัญชีไม่น้อยกว่าร้อยละ 80% ของ NAV
- กองทุนปลายทางบริหารจัดการลงทุนโดย World Gold Trust Services, LLC ที่ถือหุ้นโดย World Gold Council (WGC)
- กองทุน PGOLD อาจลงทุนใน Derivatives เพื่อป้องกันความเสี่ยง (Hedging) จากอัตราแลกเปลี่ยนเงินตราต่างประเทศโดยขึ้นอยู่กับดุลยพินิจของผู้จัดการกองทุน ซึ่งพิจารณาสถานะของตลาดในขณะนั้น
- กองทุนมุ่งหวังให้ผลประกอบการเคลื่อนไหวตามดัชนีชี้วัด (Passive Management)

ผลการดำเนินงานและดัชนีชี้วัดย้อนหลัง 5 ปีปฏิทิน (%ต่อปี)



	2020	2021	2022	2023	2024
PGOLD	20.59%	4.33%	1.13%	7.60%	16.55%
Benchmark*	24.48%	6.29%	4.24%	13.16%	25.04%
Peer AVG	22.38%	-1.94%	-0.75%	9.13%	20.70%

ผลการดำเนินงานย้อนหลังแบบปักหมุด (%ต่อปี)

Fund	YTD	3M	6M	1Y
	30 Dec 24	31 Oct 24	31 Jul 24	31 Jan 24
PGOLD	3.47	-2.31	4.81	20.15
Benchmark	5.04	1.34	8.04	28.53
Peer AVG	5.51	-0.79	9.98	28.67
PGOLD (SD)	10.40	12.66	11.42	11.98
Benchmark (SD)	11.07	12.98	14.17	14.24
Fund	3Y	5Y	10Y	Inception
	31 Jan 22	31 Jan 20	30 Jan 15	30 Oct 09
PGOLD	9.86	8.92	5.06	3.18
Benchmark	16.07	13.64	8.53	6.69
Peer AVG	11.54	9.49	5.77	
PGOLD (SD)	10.90	12.47	11.75	13.74
Benchmark (SD)	13.63	15.26	13.80	15.31

ระดับความเสี่ยง



ความเสี่ยงสูงมาก

ลงทุนในทรัพย์สินทางเลือก เช่น ทองคำ โดยเฉลี่ยในรอบปีไม่น้อยกว่า 80 % ของ NAV

ข้อมูลกองทุนรวม

วันจดทะเบียนกองทุน : 30 ต.ค. 2552

วันเริ่มต้น class : -

นโยบายการจ่ายเงินปันผล : ไม่มีนโยบายจ่ายเงินปันผล
อายุกองทุน : -

ผู้จัดการกองทุนรวม

นายพุทธิพันธ์ วัชรวิกรม ตั้งแต่ 04 ก.ย. 66

นายสุชาติ เจริญวุฒิคุณ ตั้งแต่ 24 ส.ค. 66

ดัชนีชี้วัด :

LBMA Gold Price PM (100%)

ปรับตัวอัตราแลกเปลี่ยนเพื่อเปรียบเทียบกับค่าสกุลเงินบาท ณ วันที่คำนวณโดยใช้ค่ากลางระหว่างราคาเสนอซื้อ (BID) และราคาเสนอขาย (OFFER) ที่ประกาศโดย Bloomberg โดยใช้ข้อมูลอัตราแลกเปลี่ยนเงินตราต่างประเทศล่าสุด ณ 16.00 น. หรือเวลาใกล้เคียงที่สุดถัดจากเวลาที่กำหนดของวันคำนวณมูลค่าทรัพย์สินสุทธิเป็นเกณฑ์ในการคำนวณ

คำเตือน

- การลงทุนในกองทุนรวมไม่ใช่การฝากเงิน
- ผลการดำเนินงานในอดีตของกองทุนรวม มิได้เป็นสิ่งยืนยันถึงผลการดำเนินงานในอนาคต

การเข้าร่วมต่อต้านทุจริต : ไม่ได้เข้าร่วม CAC /
ไม่มีบริษัทแม่ดูแลให้ทำตามกฎหมาย

หนังสือชี้ชวนฉบับเต็ม



ผู้ลงทุนสามารถศึกษาเรื่องมี
บริการความเสี่ยงด้านสภาพคล่อง
ได้ในหนังสือชี้ชวนฉบับเต็ม

การซื้อขายหน่วยลงทุน

วันทำการซื้อ : ทุกวันทำการ

เวลาทำการ : 8.30 - 14:30 น.

การซื้อขายครั้งแรกขั้นต่ำ : ไม่กำหนด

การซื้อขายครั้งถัดไปขั้นต่ำ : ไม่กำหนด

การขายคืนหน่วยลงทุน

วันทำการขายคืน : ทุกวันทำการ

เวลาทำการ : 8.30 - 12.00 น.

การขายคืนขั้นต่ำ : ไม่กำหนด

ยอดคงเหลือขั้นต่ำ : ไม่กำหนด

ระยะเวลาการรับเงินค่าขายคืน : T+3

ข้อมูลเชิงสถิติ

Maximum Drawdown : -19.82%

Recovering Period : 1 ปี 0.12 เดือน

FX Hedging : ตามดุลยพินิจผู้จัดการกองทุน

อัตราส่วนหมุนเวียนการลงทุน : 0.30 เท่า

Sharpe Ratio : 0.72

Alpha : -6.21%

Beta : 0.31

Tracking Error : 13.53%

อายุเฉลี่ยของตราสารหนี้ : N/A

Yield to Maturity : N/A

หมายเหตุ: ระยะเวลาการรับเงินค่าขายคืน ภายใน 5 วันทำการนับตั้งแต่วันที่ถัดจากวันรับซื้อคืนหน่วยลงทุน ทั้งนี้ ปัจจุบันผู้ถือหน่วยลงทุนจะได้รับเงินค่าขายหน่วยลงทุน ภายใน 3 วันทำการนับตั้งแต่วันที่ถัดจากวันรับซื้อคืนหน่วยลงทุน โดยไม่นับรวมวันหยุดทำการของผู้ประกอบธุรกิจการจัดการกองทุนต่างประเทศที่มีลักษณะในทางองเดียวกับธุรกิจการจัดการกองทุนรวม และผู้ประกอบการที่เกี่ยวข้องในต่างประเทศซึ่งจะส่งผลกระทบต่อชำระราคา

ค่าธรรมเนียมที่เรียกเก็บจากกองทุนรวม (% ต่อปีของ NAV)

ค่าธรรมเนียม	สูงสุดไม่เกิน	เก็บจริง
การจัดการ	1.6050	0.9683
รวมค่าใช้จ่าย	3.7450	3.7162

หมายเหตุ

- ค่าธรรมเนียมรวมภาษีมูลค่าเพิ่ม ภาษีธุรกิจเฉพาะหรือภาษีอื่นใดแล้ว
- รวมค่าใช้จ่าย ประกอบด้วย ค่าธรรมเนียมการจัดการ ผู้ดูแลผลประโยชน์ นายทะเบียน และค่าใช้จ่ายอื่น โดยอัตราที่เรียกเก็บจริงของค่าใช้จ่ายอื่นเป็นข้อมูลตามรอบปีบัญชีหรือรอบ 6 เดือนล่าสุดของกองทุน

ค่าธรรมเนียมที่เรียกเก็บจากผู้ถือหน่วย (% ของมูลค่าซื้อขาย)

ค่าธรรมเนียม	สูงสุดไม่เกิน	เก็บจริง
การขาย	1.0000	ไม่เรียกเก็บ
การรับซื้อคืน	ไม่มี	ไม่มี
การสับเปลี่ยนหน่วยลงทุนเข้า	ไม่มี	ไม่มี
การสับเปลี่ยนหน่วยลงทุนออก	ไม่มี	ไม่มี
การโอนหน่วย	ตามที่นายทะเบียนเรียกเก็บ	ตามที่นายทะเบียนเรียกเก็บ

หมายเหตุ

- ค่าธรรมเนียมรวมภาษีมูลค่าเพิ่ม ภาษีธุรกิจเฉพาะหรือภาษีอื่นใดแล้ว
- บริษัทจัดการอาจพิจารณาเปลี่ยนแปลงค่าธรรมเนียมที่เรียกเก็บจริงเพื่อให้สอดคล้องกับกลยุทธ์หรือค่าใช้จ่ายในการบริหารจัดการ

การจัดสรรการลงทุนในต่างประเทศ

N/A

การจัดสรรการลงทุนในกลุ่มอุตสาหกรรม / ผู้ออกตราสาร 5 อันดับแรก

N/A

สัดส่วนประเภททรัพย์สินที่ลงทุน

ประเภททรัพย์สิน	สัดส่วน % ของพอร์ต
หน่วยลงทุน	98.53
เงินฝากสถาบันการเงิน	0.27
ทรัพย์สิน/หนี้สินอื่น ๆ	1.20

ทรัพย์สินที่ลงทุน 5 อันดับแรก

ชื่อหลักทรัพย์	สัดส่วน % ของพอร์ต
SPDR GOLD TRUST	98.53
เงินฝากธนาคาร ยูโอบี (ไทย) จำกัด (มหาชน)	0.27

การจัดสรรการลงทุนตามอันดับความน่าเชื่อถือ (%)

N/A

การลงทุนในกองทุนอื่นเกินกว่า 20% (กองทุนต่างประเทศ)

ชื่อกองทุน : SPDR GOLD TRUST

ISIN code : US78463V1070

Bloomberg code : 2840 HK

คำอธิบาย

Maximum Drawdown เปรียบเทียบผลขาดทุนสูงสุดของกองทุนรวมในระยะเวลา 5 ปีย้อนหลัง (หรือตั้งแต่จัดตั้งกองทุนกรณีที่ยังไม่ครบ 5 ปี) โดยวัดจากระดับ NAV ต่อหน่วยที่จุดสูงสุด ไปจนถึงจุดต่ำสุดในช่วงที่ NAV ต่อหน่วยปรับตัวลดลง ค่า Maximum Drawdown เป็นข้อมูลที่ช่วยให้ทราบถึงความเสี่ยงที่อาจจะขาดทุนจากการลงทุนในกองทุนรวม

Recovering Period ระยะเวลาการฟื้นตัว เพื่อเป็นข้อมูลให้ผู้ลงทุนทราบถึงระยะเวลาตั้งแต่การขาดทุนสูงสุดจนถึงระยะเวลาที่ฟื้นกลับมาที่เงินทุนเริ่มต้นใช้เวลานานเท่าใด

FX Hedging เปรียบเทียบของกองทุนในสกุลเงินต่างประเทศที่มีการป้องกันความเสี่ยงจากอัตราแลกเปลี่ยน

อัตราส่วนหมุนเวียนการลงทุน ความถี่ของการซื้อขายหลักทรัพย์ในพอร์ตกองทุนในช่วงเวลาใดช่วงเวลาหนึ่ง โดยคำนวณจากมูลค่าที่ต่ำกว่าระหว่างผลรวมของมูลค่าการซื้อขายหลักทรัพย์กับผลรวมของมูลค่าการขายหลักทรัพย์ของกองทุนรวมในรอบระยะเวลา 1 ปีหารด้วยมูลค่า NAV ของกองทุนรวมเฉลี่ยในรอบระยะเวลาเดียวกัน กองทุนรวมที่มีค่า portfolio turnover สูง บ่งชี้ถึงการซื้อขายหลักทรัพย์บ่อยครั้งของผู้จัดการกองทุนและทำให้มีต้นทุนการซื้อขายหลักทรัพย์ที่สูง จึงต้องพิจารณาเปรียบเทียบกับผลการดำเนินงานของกองทุนรวมเพื่อประเมินความคุ้มค่าของการซื้อขายหลักทรัพย์ดังกล่าว

Sharpe Ratio อัตราส่วนระหว่างผลตอบแทนส่วนเพิ่มของกองทุนรวมเปรียบเทียบกับความเสี่ยงจากการลงทุน โดยคำนวณจากผลต่างระหว่างอัตราผลตอบแทนของ

กองทุนรวมกับอัตราผลตอบแทนที่ปราศจากความเสี่ยง (risk-free rate) เปรียบเทียบกับค่าเบี่ยงเบนมาตรฐาน (standard deviation) ของกองทุนรวม ค่า Sharpe Ratio สะท้อนถึงอัตราผลตอบแทนที่กองทุนรวมควรได้รับเพิ่มขึ้นเพื่อชดเชยกับความเสี่ยงที่กองทุนรวมรับมา โดยกองทุนรวมที่มีค่า Sharpe Ratio สูงกว่าจะเป็นกองทุนที่มีประสิทธิภาพในการบริหารจัดการลงทุนที่ดีกว่า เนื่องจากได้รับผลตอบแทนส่วนเพิ่มที่สูงกว่าภายใต้ระดับความเสี่ยงเดียวกัน

Alpha ผลตอบแทนส่วนเกินของกองทุนรวมเมื่อเปรียบเทียบกับดัชนีชี้วัด (benchmark) โดยค่า Alpha ที่สูง หมายถึง กองทุนสามารถสร้างผลตอบแทนได้สูงกว่าดัชนีชี้วัด ซึ่งเป็นผลจากประสิทธิภาพของผู้จัดการกองทุนในการคัดเลือกหรือหาจังหวะเข้าลงทุนในหลักทรัพย์ได้อย่างเหมาะสม

Beta ระดับและทิศทางของการเปลี่ยนแปลงของอัตราผลตอบแทนของหลักทรัพย์ในพอร์ตการลงทุน โดยเปรียบเทียบกับอัตราการเปลี่ยนแปลงของตลาด Beta น้อยกว่า 1 แสดงว่าหลักทรัพย์ในพอร์ตการลงทุนมีการเปลี่ยนแปลงของอัตราผลตอบแทนน้อยกว่าการเปลี่ยนแปลงของอัตราผลตอบแทนของกลุ่มหลักทรัพย์ของตลาด Beta มากกว่า 1 แสดงว่า หลักทรัพย์ในพอร์ตการลงทุนมีการเปลี่ยนแปลงของอัตราผลตอบแทนมากกว่าการเปลี่ยนแปลงของอัตราผลตอบแทนของกลุ่มหลักทรัพย์ของตลาด

Tracking Error อัตราผลตอบแทนของกองทุนมีประสิทธิภาพในการเลียนแบบดัชนีชี้วัด โดยหาก tracking error ต่ำ หมายถึงกองทุนรวมมีประสิทธิภาพในการสร้างผลตอบแทนให้ใกล้เคียงกับดัชนีชี้วัด กองทุนรวมที่มีค่า tracking error สูง จะมีอัตราผลตอบแทนโดยเฉลี่ยห่างจากดัชนีชี้วัดมากขึ้น

Yield to Maturity อัตราผลตอบแทนจากการลงทุนในตราสารหนี้โดยถือจนครบกำหนดอายุ ซึ่งคำนวณจากดอกเบี้ยที่จะได้รับในอนาคตตลอดอายุตราสารและเงินต้นที่จะได้รับคืนนำมาคิดลดเป็นมูลค่าปัจจุบัน โดยใช้ใช้วัดอัตราผลตอบแทนของกองทุนรวมตราสารหนี้ คำนวณจากค่าเฉลี่ยถ่วงน้ำหนักของ Yield to Maturity ของตราสารหนี้แต่ละตัวที่กองทุนมีการลงทุน และเนื่องจาก Yield to Maturity มีหน่วยมาตรฐานเป็นเปอร์เซ็นต์ต่อปี จึงสามารถนำไปใช้เปรียบเทียบอัตราผลตอบแทนระหว่างกองทุนรวมตราสารหนี้ที่มีนโยบายถือครองตราสารหนี้จนครบกำหนดอายุและมีลักษณะการลงทุนที่ใกล้เคียงกันได้

บริษัทหลักทรัพย์จัดการกองทุนรวม ฟิลลิป จำกัด

โทรศัพท์ : 0-2153-9200 ต่อ 1187

www.phillipasset.co.th

ที่อยู่ 849 อาคารวรวิวัฒน์ ชั้น 22 ห้อง 2201

ถ.สีลม แขวงสีลม เขตบางรัก

กรุงเทพมหานคร 10500